

TOLMEN | GAIA



Hayatın degeri,
değerli mekânlarla
anlam kazanır.

www.tolmen.com.tr



Mitolojide Gaia,

yaşamın kendisinden başladığına inanılan ilk kaynaktır. O, bütün yaşayanlara geniş göğsünden cömertliğiyle sağlam yuvalar lütfeden Toprak Ana'dır.

Gaia, kendin olduğun, büyüdüğün ve yaşama değer kattığın ilk yuvadır.

Zamanın ruhuna uygun,

ulaşılabilir, yıllarca kıymetini koruyacak değerli özelliklerle donatılmış TOLMEN GAIA'yı beğenimize sunuyoruz.

Hayata geçirdiğimiz değerli projelerde

konforlu yaşam alanları oluşturma deneyimlerimizi doğru mühendislik ve mimari çözümlerle birleştiriyoruz.





GAIA projesi

konum olarak günümüzde oldukça aranan konut sakinliğine uygun ve ulaşım yönünden de oldukça konforlu bir lokasyonda yer almaktadır.

GAIA projemizde yer alan konutların kalitesi;

- Havalandırma ve ısınma koşulları mekansal organizasyon
- İç ve dış yapı kalitesi ısınma
- Konstrüksiyon
- İzolasyon
- Malzeme
- Detaylar
- Genişlik
- Esneklik
- Mekanik
- Teknik



Oda, mutfak ve ıslak hacimli alanların büyüklükleri fonksiyon ilişkileri açısından özenli bir mimari çalışma sonucunda oluşturulmuştur.

Değerli Hisset

Konut projelerimizde içinde insan yaşamının özünü barındıran bir merkez inşa ediyoruz.



Gaia

Seçkin dış görünüşü ve özenli iç donatılarıyla bütünsel bir kalite algısı sunuyor.





Zemin kat

Üzerinde yükselen 5 katlı mimarisiyle insan ölçeğine ve çevresine uygun bir yapıdır.



Günlük kullanım

akışında, algı ve beklentileri sıcaklık duygusu üzerinde yapılandıran tasarım yaklaşımı, ev ile birlikte evi tamamlayan her alanda ve detayda bütünlük sergiliyor.

Lobi

Gaia'nın fark ve ayrıcalığı yansıtan kararlarındaki doğru ve uyumlu malzeme seçimleri, sakinlerine ve misafirlerine güçlü bir kalite duygusu veriyor.





Salon

Çevresi açık ve ferah
dağ manzarasına sahiptir.



Her ölçekte

tasarımı, işlevselliği ve esnekliği içeren mimari çözümlerle günlük hayatı zevkli hale getiriyoruz.





Mutfak

Kullanıcı deneyimlerini her noktada dikkate alarak yaşam pratiklerine uygun tasarımları öne çıkartıyoruz.

Akılcı bir şekilde

tasarlanan modern yaşam alanlarında aileyi bir araya getiriyoruz.





Huzur Bul



Yatak Odası

Güneşe ve hakim rüzgarlara doğru konumlandırılmış, doğal ve ideal iklim özellikleri sunmaktadır.

Barınma gereksiniminin ötesinde

boyutlar taşıyan projelerimizle, yaşam biçiminin mekana yansımalarını, onun keyifle yaşanan bir yere dönüşmesini hedefliyoruz.





Çocuk Odası

Çocuğunuz rahat ve huzurlu hissedeceği;
bütün ihtiyaçlarına cevap verecek ve
gelişimini her aşamada destekleyecek bir
odaya sahip olacak.

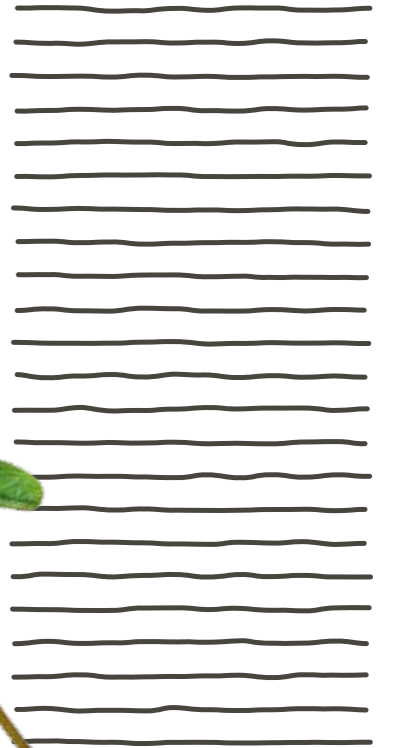
Güneşle aydınlanan,

çocukların yaratıcılığına yer açan, son derece kullanışlı dolaplarla donatılan bir odayı çocuklara layık gördük.





Genç Düşün





Genç Odası

Kalabalıktan uzak ve yalın bir dekorasyonla gençlere istedikleri özgürlüğü veren harika bir ortam sunduk.

Dođru malzeme

seçimleri ile sürdürülebilir,
dayanıklı ve estetik alanlar
geliştiriyoruz.





Banyo - Wc

Doğal tonların hakim olduğu, hem ferah hem de şık bir görünüme sahip keyifli banyolar tasarladık.

Kat Planı



3+1 Brüt
128 m²

1 Antre	12,00 m ²
2 Salon	22,00 m ²
3 Mutfak	13,00 m ²
4 Balkon	8,00 m ²
5 Çocuk Odası	10,00 m ²
6 Genç Odası	10,00 m ²
7 Ebeveyn Yatak Odası	16,00 m ²
8 Ebeveyn Balkon	3,00 m ²
9 Ebeveyn Banyo	4,00 m ²
10 Banyo WC	4,00 m ²
11 Vestiyer	4,00 m ²

Özellikler



GÜVENLİK

- Site etrafında geniş açılı ve gece görüşlü güvenlik kameraları
- Site girişinde araç tanıma sistemi
- Güvenlik kontrollü şifreli giriş
- Şifreli blok girişleri



PEYZAJ DÜZENLEME

- Sosyalleşme imkanı sunan kamelya ve lounge
- Damlama sulama sistemi
- Zengin peyzaj bitkileri
- Yüzme havuzu
- Işıklandırma



SOSYAL TESİSLER

- Çocuk oyun parkı (açık alan)
- Açık yüzme havuzu
- Açık otopark
- Jeneratör



DAİRE DIŞ MEKAN ÖZELLİKLERİ

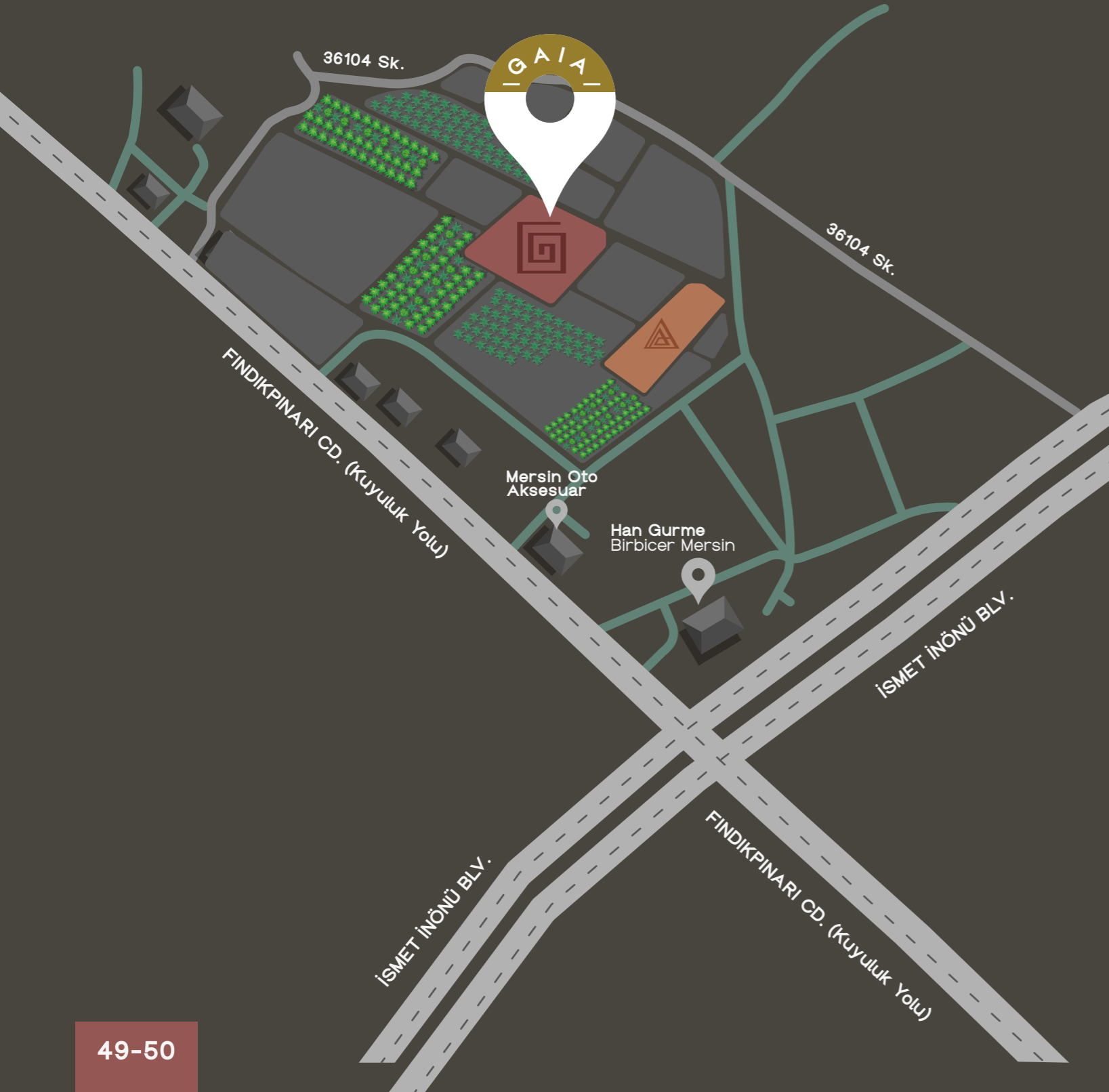
- Son deprem yönetmeliğine uygun zemin etüdü yapılmış radye temel
- Dış cephede ısı ve ses izolasyonu
- Dış cephede grenli boya
- Paratoner (yıldırımsavar)
- C30 hazır beton



DAİRE İÇ MEKAN ÖZELLİKLERİ

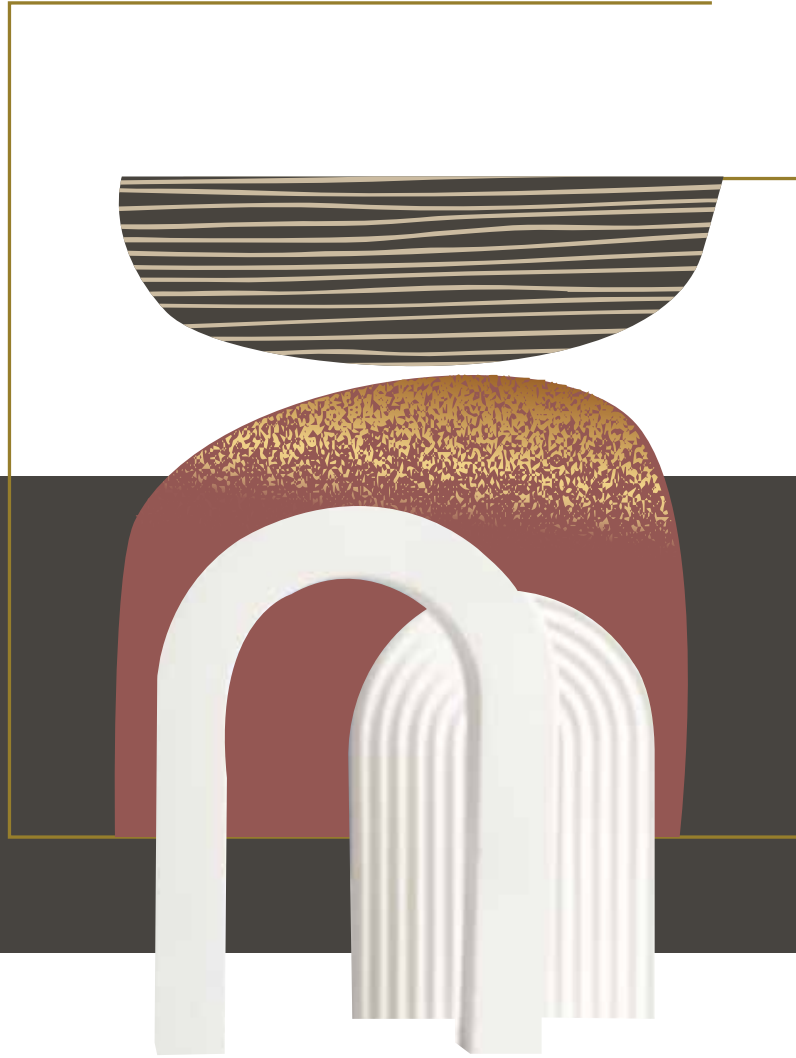
- Daire içi doğrama; konfor çift camlı yalıtımlı, antrasit renk PVC doğrama
- Odalarda (belirlenen bölümlerde) 1. Sınıf ithal duvar kağıdı
- Merkezi doğal gaz sistemi, alüminyum petek, ECA vana grubu
- Isıtma ve soğutma sistemi (tüm odalarda klima tesisatı)
- Blok girişleri ahşap ve granit mermer kaplama
- Wc, genel banyo ve ebeveyn banyoda Hilton lavabo
- Dış doğramalar antrasit renk PVC doğrama
- Elektrik malzemeleri HES, LEGRAND, SIEMENS
- Islak zeminlerde seramik ve fayans QUA marka
- Özel tasarlanmış CNC kesim lake kapı
- İç cephede J filli boya
- Alt yapı sıhhi tesisat VESPO marka
- Yer döşemeleri 1. Sınıf ithal parke
- Anahtar ve prizler Viko marka
- Kale kilit sistemli çelik kapı
- Giyinme/soyunma odası
- Vestiyer (geniş hacimli)
- Vitriyeller ECA marka
- Dresuar





Zaman Kazan

Ana karayolu, çevre yolu, otoban bağlantısı ve toplu taşıma geçiş noktalarına 2 dk. mesafededir.



T: 0539 387 19 96
Kuyuluk Yolu Mezitli / Mersin

www.tolmen.com.tr